



Flora Catalana

Viu, gaudeix i aprèn amb la nostra flora

<http://www.floracatalana.cat>

Clau dicotòmica
del gènere

Phleum

Redacció i composició
Montse Boqueras Bailina

Maquetació web
Montse Boqueras Bailina

Dibuixos
Josep Maria Hortigüela Martín

1a. Espiguetes unides gairebé directament a l'eix principal de la inflorescència, la qual no sembla lobada quan hom la doblega [2](#)



1b. Espiguetes portades per curtes ramificacions, de manera que la inflorescència apareix lobada quan la dobleguem [4](#)



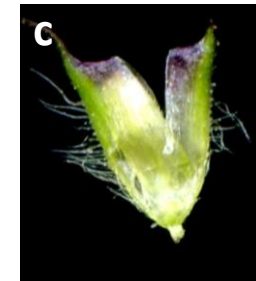


2a. Beina de la fulla superior clarament inflada [a]; inflorescència gris-blavenca o rogenca, ovoide o breument cilíndrica, normalment d'1-4 cm [b]; espiguetes de 5,5-8,5 mm [c]

... *P. alpinum*

P. alpinum subsp. *alpinum*

P. alpinum subsp. *rhaeticum*



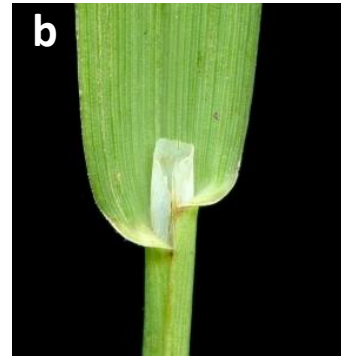
2b. Beina de la fulla superior molt poc inflada [a]; inflorescència verda, d'un verd gris o verd-groguenca (rarament porpra), llargament cilíndrica, normalment de 3-15 cm [b]; espiguetes de 2-5,5 mm [c] ... **3**



3a. Aresta d'1-2,5 mm [a]; lígula obtusa [b]; nusos inferiors de la tija de vegades un xic inflats [c]; panícula de 6-11(30) x 0,6-0,8 cm [d]; planta de 20-80 cm. Pastures humides

.... *[P. pratense](#)*

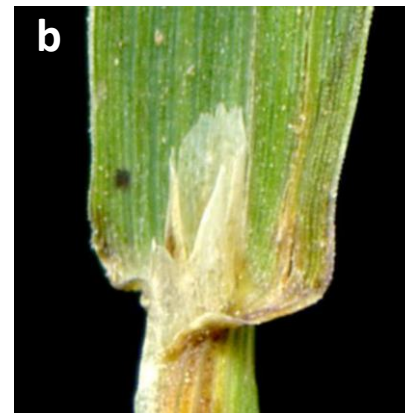
P. pratense subsp. *pratense*



3b. Aresta de 0,2-1 mm [a]; lígula aguda [b]; nusos inferiors de la tija sovint molt inflats, bulbiformes [c]; panícula d'1-8(10) x 0,3-0,6 cm [d]; planta de 6-50 cm. Fenassars, pastures

.... *[P. bertolonii](#)*

P. pratense subsp. *serotinum*



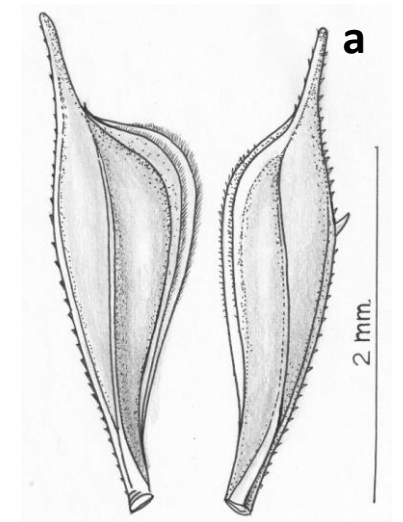


4a. Glumes eixamplades a la part mitjana i sobtadament contretes en una punta a l'àpex, de manera que l'espigueta té forma oblanceolada [a]; espiguetes d'1,5-2,8 mm [b]

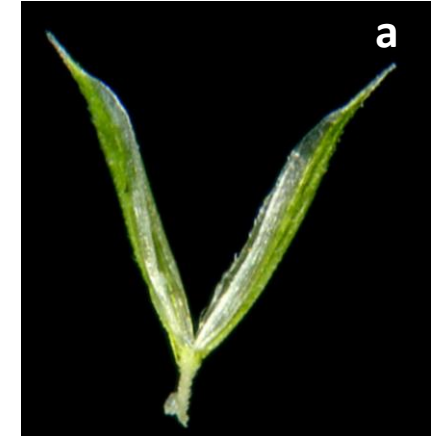
..... ***P. paniculatum***

P. paniculatum subsp. *paniculatum*

[CRÈDITS](#)



4b. Glumes \pm gradualment acuminades [a]; espiguetes oblongo-lanceolades, de 2-4,5 mm [b] **[5](#)**



5a. Beines de les fulles superiors inflades [a]; lígula llarga (fins a 7 mm) [b]; inflorescència curta (0,5-5 cm), atenuada vers la base [c]; glumes amb la carena llargament ciliada (cilis de 0,2-0,5 mm) [d]; planta anual

.... *P. arenarium*



5b. Beines foliars no inflades [a]; lígula curta d'1-2 mm [b]; inflorescència més llarga (3-15 cm), atenuada vers l'àpex [c]; glumes amb la carena glabra o breument ciliada (longitud dels cilis < 0,1 mm) [d]; planta perenne

.... *P. phleoides*





[iNaturalist *Phleum paniculatum* 202238476](#)

de [sapsan](#)

té llicència [CC BY-NC 4.0](#)