



**Flora Catalana**

*Viu, gaudeix i aprèn amb la nostra flora*

<http://www.floracatalana.cat>

Clau dicotòmica  
del gènere

***Nassella***

Montse Boqueras Bailina

**1a.** Glumel·la inferior de 5-6,6 mm, fusiforme, amb aresta de 51-88 mm [a]; corona membranosa de 0,6-0,8 mm [b]; espiguetes no inflades a la base [c] . . . . [\*N. neesiana\*](#)

*Stipa neesiana*



**1b.** Glumel·la inferior de 2,1-4 mm [a]; corona més curta [b] . . . . [2](#)



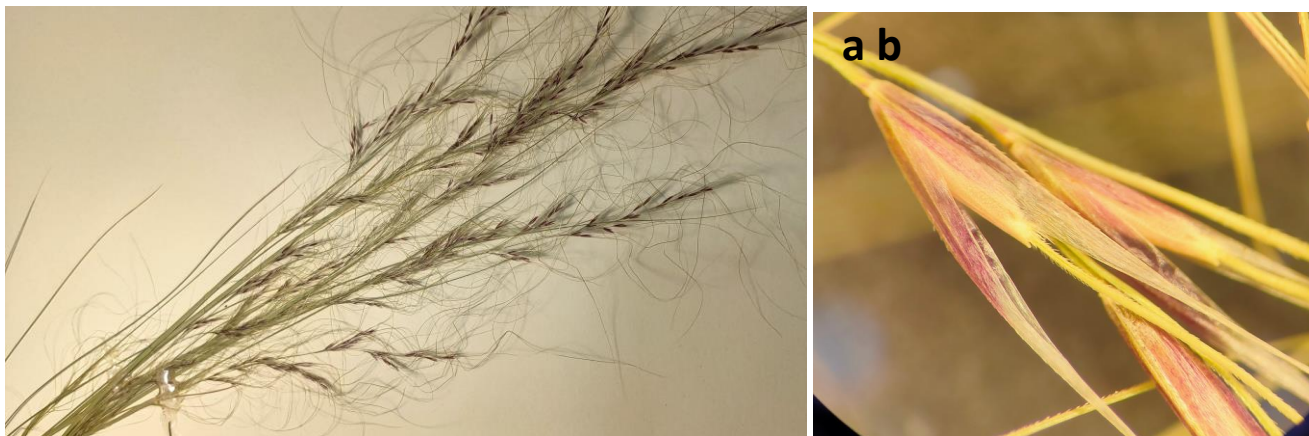
[CRÈDITS](#)

**2a.** Glumel·la inferior de (2-)3,5-4 mm, lleugerament verrucosa, glabra, lanceolada [a]; aresta de 55(-90) mm [b]; corona <0,5 mm, amb alguns cilis apicals [c]; espiguetes no inflades a la base [d] . . . . ***N. tenuissima***

*Stipa tenuissima*

[CRÈDITS](#)

[BIBLIOGRAFIA](#)

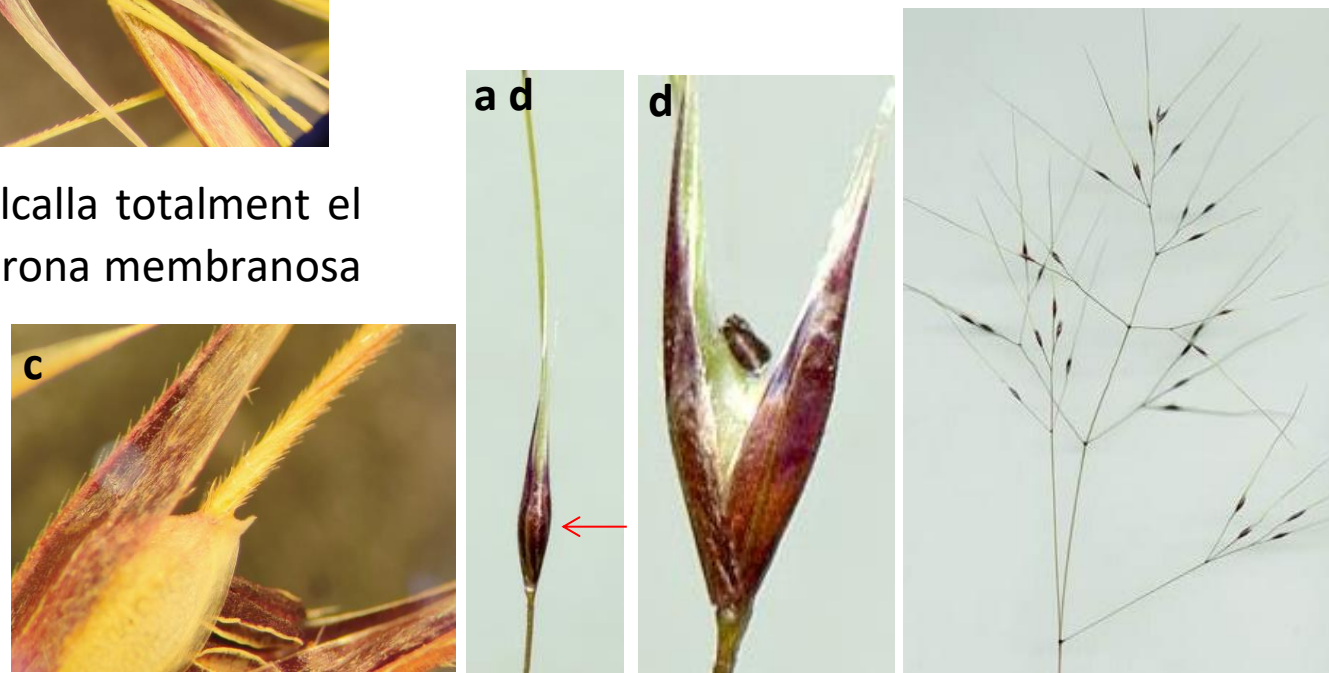


**2b.** Glumel·la inferior de 2,1-2,4 mm, que embolcalla totalment el fruit, obovada [a]; amb aresta de 30-44 mm [b]; corona membranosa de 0,2-0,3 mm [c]; espiguetes **inflades** a la base [d]

. . . . ***N. trichotoma***

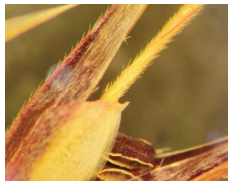
*Stipa trichotoma*

[CRÈDITS](#)





***Nassella tenuissima***, plec BC 878716, © Institut Botànic de Barcelona (CSIC-CMCNB). Reproducció autoritzada.



***Nassella trichotoma***, plec BC 806452, © Institut Botànic de Barcelona (CSIC-CMCNB). Reproducció autoritzada.



Verloove, F. 2005. A synopsis of *Jarava* Ruiz & Pav. and *Nassella* E. Desv. (*Stipa* L. s. l.) in southwestern Europe. [Candollea 60: 97–117](#)