



Flora Catalana

Viu, gaudeix i aprèn amb la nostra flora

<http://www.floracatalana.cat>

Clau dicotòmica
del gènere

Helictotrichon

Montse Boqueras Bailina

1a. Fulles basals de 20-90 cm, rígides amb un anell d'esclerènquima continu sota l'epidermis [a]; limbe de revers llis i d'anvers solcat, amb costelles desiguals, unes gruixudes i d'altres estretes [b]; beina oberta fins a la base [c]; glumel·la inferior de 10-18,5 mm [d]

..... ***H. filifolium***

H. filifolium subsp. *filifolium*



[CRÈDITS](#)

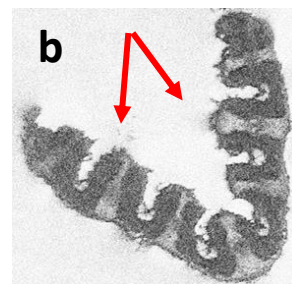


1b. Fulles basals de 6-25(40) cm, poc rígides, sense anell d'esclerènquima continu [a]; limbe clarament nervat al revers i **profundament solcat** a l'anvers, amb costelles totes semblants [b]; beines de les fulles joves soldades en el terç inferior [c]; glumel·la inferior de 6,5-11 mm [d]

..... ***H. sedenense***

H. sedenense subsp. *gervaisii*

H. sedenense subsp. *sedenense*





[GBIF *Helictotrichon filifolium* \(Lag.\) Henrard](#)

de Jesús Muñoz Palacios

té llicència [CC BY-NC-ND 4.0](#)



[GBIF *Helictotrichon filifolium* \(Lag.\) Henrard](#)

de Daniel Garcia Gonzalez

té llicència [CC BY-NC-ND 4.0](#)