



**Flora Catalana**

*Viu, gaudeix i aprèn amb la nostra flora*

<http://www.floracatalana.cat>

# Clau dicotòmica del gènere

## *Eragrostis*

Redacció i composició

Lluís Vilar Sais

Montse Boqueras Bailina

Maquetació web

Montse Boqueras Bailina

Dibuixos

Josep Maria Hortigüela Martín



**1a.** Herba perenne que fa tofes de brots fèrtils i brots estèrils [a]; inflorescència, tiges i fulles sense glàndules (lupa binocular!) i molt rarament amb glàndules a les beines [b] . . . . 2

**1b.** Herba anual, sense rebrots estèrils, sovint pluricaule [a]; herba amb o sense glàndules [b] . . . . 3





**2a.** Planta baixa, amb fulles fins a 15 cm, planes, rígides [a]; beines glabres, només ciliades a la gorja [b]; espiguetes d'1 mm d'amplada i pedicels més llargs que l'espigueta [c]

.... ***E. papposa***

[CRÈDITS](#)



**2b.** Planta > 60 cm i amb fulles fins a 65 cm, linears, recargolades, arquejades, pèndules [a]; beines piloses [b]; espiguetes més amples, de 2(3) mm i pedicels més curts [c]

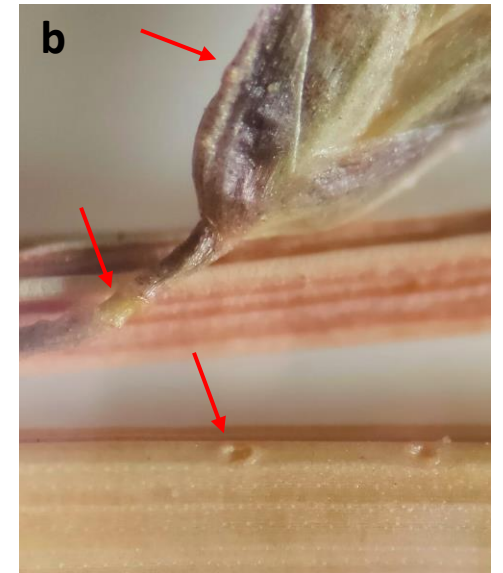
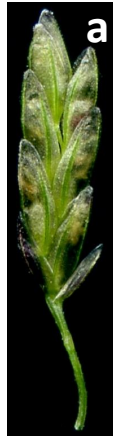
.... ***E. curvula***





**3a.** Espiguetes de 5 mm fins a 15(25) mm o més, sovint amb més de 8 flors [a]; planta amb glàndules ben visibles [b] . . . . [4](#)

[CRÈDITS](#)



**3b.** Espiguetes d'(1)2-9(11) mm, sovint amb 3-10 flors [a]; planta sense glàndules o amb depressions glandulars sota els nusos de les tiges o glàndules a la zona ligular de les beines o puntiformes al limbe [b] . . . . [6](#)

[CRÈDITS](#)





**4a.** Planta amb espiguetes petites que surten per la beina foliar, on hi ha la lígula de pèls [a]; marge de les fulles sense glàndules petites, però si sota els nusos superiors de la tija [b]. . . . [\*E. barrelieri\*](#)



**4b.** Planta sense espiguetes a la beina foliar [a]; generalment amb glàndules als marges de les fulles o/i formant un anell al voltant del raquis de la inflorescència, per sota de les branques inferiors i sovint a la carena de les glumes i glumel·les inferiors [b] . . . . [5](#)



**5a.** Espiguetes de més de 2,5 mm d'amplada, i amb 10-35(85) flors fèrtils [a]; glumel·la inferior de 2-2,8 mm [b]; inflorescència  $\pm$  densa [c] . . . . [\*E. cilianensis\*](#)



**5b.** Espiguetes de menys de 2 mm d'amplada, amb 9-24(40) flors fèrtils [a]; glumel·la inferior d'1,5-2 mm [b]; inflorescència poc densa [c] . . . . [\*E. minor\*](#)

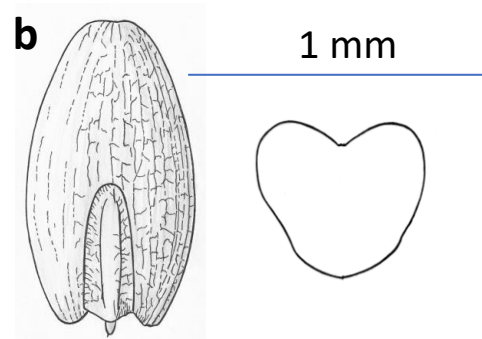
[CRÈDITS](#)



**6a.** Fulles de 3-9 mm d'amplada [a]; cariopsi solcada ventralment, amb la superfície reticulada i extrems truncats [b]; espiguetes de 2-7 x 0,8-2,4 mm [c]

..... [E. virescens](#)

*E. mexicana* subsp. *virescens*



CRÈDITS

**6b.** Fulles de 2-4 mm d'amplada [a]; cariopsi no solcada ventralment, amb la superfície llisa o lleugerament estriada i extrems generalment arrodonits [b] . . . . [7](#)





**7a.** Nusos inferiors de la panícula amb només 1-2 branques [a]; pedicels en general més curts que les espiguetes [b]

.... ***E. pectinacea***

[CRÈDITS](#)



**7b.** Panícula verticil·lada a les branques inferiors, alguna vegada només 1 branca [a]; pedicels en general més llargs o iguals que les espiguetes [b]; fulla excepcionalment amb alguna glàndula punctiforme [c]

.... ***E. pilosa***

[CRÈDITS](#)





*Eragrostis barrelieri*, plec BCN 170919



*Eragrostis minor*, plec BCN 150215



*Eragrostis minor*, plec BC 687491, © Institut Botànic de Barcelona (CSIC-CMCNB). Reproducció autoritzada.



[GBIF \*Eragrostis papposa\* identificador](#), Antonio Robledo Miras  
té llicència [CC BY-NC-ND 4.0](#)



*Eragrostis papposa*, plec BCN 148810



[Inaturalist \*Eragrostis pectinacea\*](#)  
de [pwdeacon](#)  
té llicència [CC BY-NC 4.0](#)



*Eragrostis pectinacea*, plec BCN 90823



[Wiktrop \*Eragrostis pilosa\*](#)  
de [Thomas Le Bourgeois](#)  
té llicència [CC BY 4.0](#)



[GBIF \*Eragrostis virescens\* J.Presl](#)  
Autor Věra Kafková  
Té llicència [CC BY-NC 4.0](#)

