



**Flora Catalana**

*Viu, gaudeix i aprèn amb la nostra flora*

<http://www.floracatalana.cat>

Clau dicotòmica  
del gènere

*Elymus*  
inclou *Thinopyrum*

Redacció i composició

Montse Boqueras Bailina

Lluís Vilar Sais

Samuel Pyke

Maquetació web

Montse Boqueras Bailina

**1a.** Fulles més aviat primes,  $\pm$  planes, amb nervis poc prominents, força separats [a]; espiguetes amb **glumes** no coriàcies, agudes o apiculades i amb **glumel·les** agudes o aristades [b] *Elymus* . . . . **2**



**1b.** Fulles més gruixudes i generalment rígides, amb limbes enrotllats i de marges  $\pm$  involuts, sovint amb nervis prominents [a]; espiguetes amb **glumes** i **glumel·les** coriàcies i rígides, d'àpex variable [b]

*Thinopyrum* . . . . **3**



**NOTA**



**2a.** Planta cespitosa, sense rizomes [a]; espigues una mica flexuoses i aristades [b]; espiguetes amb arestes llargues a les glumel·les inferiors, de 7-20 mm i més curtes a les glumes ( $\pm$  5,5 mm) [c]; marges i clarianes de boscos humits i codolars dels rius



.... [\*E. caninus\*](#)

**2b.** Planta rizomatosa, amb llargs rizomes [a]; espiga recta [b]; espiguetes amb aresta, si n'hi ha, més curta que la glumel·la inferior [c]; herbassars un xic humits o en terrenys alterats

.... [\*E. repens\*](#)

*Elymus repens* subsp. *repens*

*Elytrigia repens*





**3a.** Planta cespitosa, amb arrels fibroses i rizomes molt curts (observació de camp!) [a]; glumel·la inferior sense aresta o amb una aresta molt curta (<0,5 mm) [b] . . . . . [4](#)



**3b.** Planta amb rizomes sovint extensos [a]; espiguetes amb o sense aresta [b] . . . . [5](#)





**4a.** Planta robusta, > 1 m d'alçada, glauca [a]; espiguetes > de 2 cm sovint amb més de 8 flors [b]; planta introduïda d'erms i de talussos de carretera

..... ***Thinopyrum obtusiflorum***

*Elymus obtusiflorus*  
*Thinopyrum ponticum*

**4b.** Planta sovint < 1 m i més feble i verdosa [a]; espiguetes < de 2 cm amb 6-8 flors [b]; planta autòctona de jonqueres en sòls salins . . . . ***Thinopyrum elongatum***

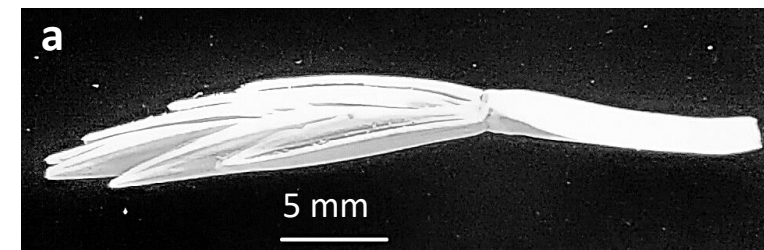
*Elymus elongatus*





**5a.** Raquis de l'espiga molt fràgil (que es desarticula fàcilment a la maturitat i unit a l'espigueta), d'angles llisos [a]; planta rizomatosa d'arenals marítims (de dunes i reredunes) . . . . [\*Thinopyrum junceum\*](#)

*Elymus farctus* subsp. *farctus*



**5b.** Raquis de l'espiga ± rígid (que no es desarticula fàcilment a la maturitat) [a] . . . . [6](#)





**6a.** Espiga  $\pm$  laxa a la base i més densa a la part apical, en general subtetràgona [a]; glumel·les mucronades o aristades [b]; arenals marítims i zones properes

Apliquem el nom s. str. de Bolòs i Vigo 2001.

... ***Thinopyrum pycnanthum***

*Elymus pungens* subsp. *pycnanthus*

*Elymus athericus*



**6b.** Espiga més laxa [a] ... **7**



**7a.** **Glumes** en general amb l'apex obtús, sovint obliquament truncat [a]; fulles amb nervis poc marcats [b]



.... *Thinopyrum intermedium*

*Elymus hispidus*

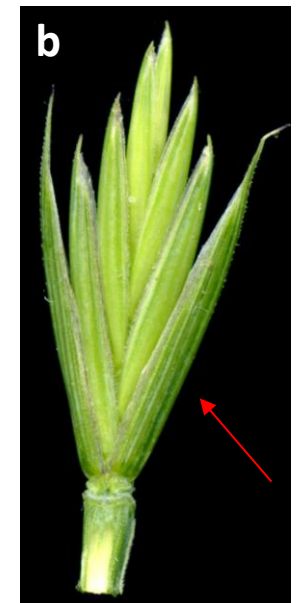
CRÈDITS



**7b.** **Glumes** amb l'apex normalment agut [a]; fulles glauques amb nervis molt marcats, gruixuts i que amaguen gairebé les valls [b] . . . . *Thynopyrum pungens* subsp. *campestris*

*Elymus pungens* subsp. *campestris*

*Elymus campestris*





***Thinopyrum intermedium***, plec BC 928018, © Institut Botànic de Barcelona (CSIC-CMCNB). Reproducció autoritzada.



### ***Elymus-Thinopyrum***

Les plantes d'aquest grup són fàcilment identificables al camp per tenir espigues, amb espiguetes solitàries als nusos, amb dues glumes i excavades al raquis. Solen ser herbes robustes i ben desenvolupades.

Ara bé, aquestes herbes plantegen algunes limitacions alhora d'elaborar una clau per a determinar-les:

- es necessita la part subterrània de la planta. Els autors donen com a un dels caràcters principals tenir rizomes extensos o no.
- s'hibriden fàcilment, presentant caràcters d'ambdós progenitors (sobretot *E. repens* amb altres sp.)
- la seva taxonomia no està ben definida, no hi ha encara acord entre diferents escoles. A més d'*Elymus* que és el gènere usat a les flors catalanes, hi ha *Thinopyrum* (taxon reintroduït pels genetistes) i *Elytrigia* (Flore de la France méditerranéenne continentale i altres d'europées). Malauradament la separació morfològica entre *Elymus* i *Thinopyrum* no és molt clara (les espècies de la nostra flora tenen sempre una espigueta a cada nus i la rigidesa de les glumes és un caràcter difícil d'aplicar en una clau però clar en alguns casos).

Pel alt grau d'hibridació i una taxonomia poc estable optem per posar els dos gèneres a la mateixa clau amb la nomenclatura que hem usat a totes les gramínies (WFO i a proposta de Samuel Pyke). Els tàxons que figuren sota el nom de les espècies són un petit recull de tàxons relacionats per a cada espècie.