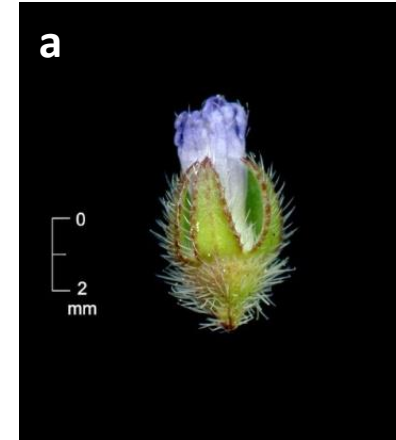


1a Corol·la petita (2-6 mm), més curta o poc més llarga que el calze [a];
petita herba anual [b]..... **2**



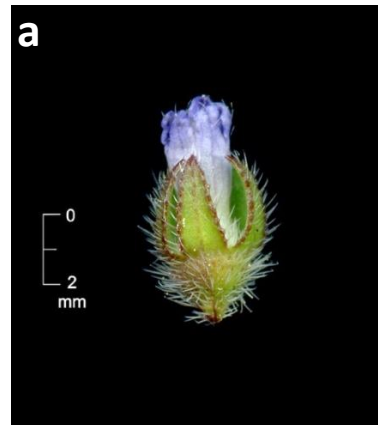
1b Corol·la més grossa (almenys 1 cm), molt aparent, que ultrapassa el calze [a]; herba
anual o, molt més sovint, biennal o perenne [b]..... **3**



2a Corol·la d'1-2 mm, molt més curta que el calze; dents del calze linear-lanceolades, de 2-3 x 0,5-0,7 mm; Planta glabra, papilosa o curtament pubescent, amb totes les fulles esparses [a]; càpsula erecta [b]..... [C. fastigiata](#)



2b Corol·la de 3-5 mm, ± tan llarga com el calze o poc més; dents del calze triangulars, de 2-6 x 1,5-3 mm [a]; planta hispida, amb les fulles superiors (florals), oposades [a]; càpsula pèndula [b]..... [C. erinus](#)



3a Calze amb un apèndix foliaci reflex situat entre cada parell de lòbuls..... [C. speciosa](#)



3b Calze sense apèndixs foliacis entremig dels lòbuls..... [4](#)



4a Flors sèssils o subsèssils, la majoria agrupades en glomèrul terminal... [C. glomerata](#)



4b Flors pedicel·lades, solitàries o agrupades en inflorescència racemiforme o paniculiforme..... [5](#)



5a Fulles caulinars mitjanes, o almenys les superiors, ovades o amplament lanceolades, normalment de més d'1 cm d'amplada..... [Grup 1](#)



5b Fulles caulinars mitjanes, o almenys les superiors, linear-lanceolades o oblongo-lanceolades, normalment de menys d'1 cm d'amplada..... [Grup 2](#)



1a Fulles caulinars normals sèssils, \pm amplexicaules, de menys d'1,4 cm d'amplada
..... *C. precatoria*

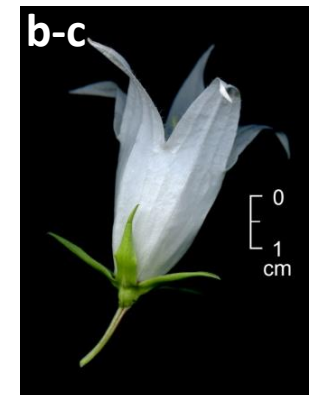
1b Fulles caulinars normals peciolades, de més d'1,5 cm d'amplada..... **2**



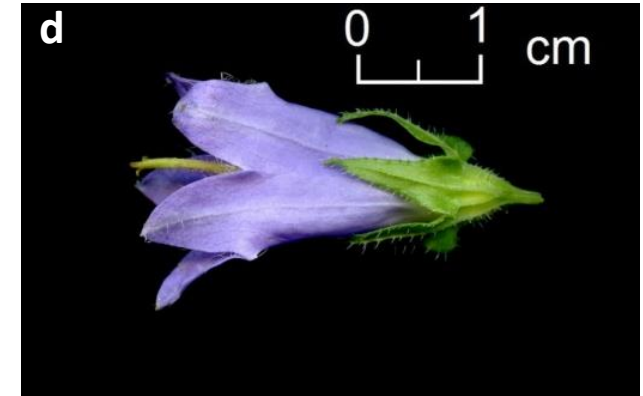
2a Flors pèndules en raim unilateral poc foliós (bràctees molt més petites que les fulles normals) [a]; lòbuls del calze reflexos [b]; corol·la de 2-3 cm [c] [*C. rapunculoides*](#)



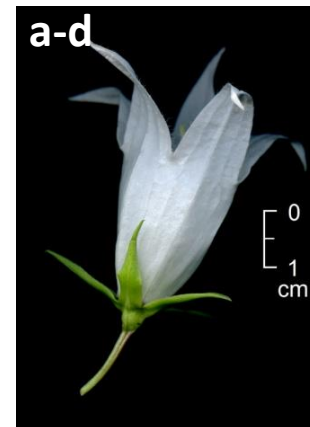
2b Flors erectes en inflorescència racemiforme o paniculoide no unilateral, foliosa (bràctees poc més petites que les fulles normals) [a]; lòbuls del calze erectes [b]; corol·la normalment de més de 3 cm [c]..... [3](#)



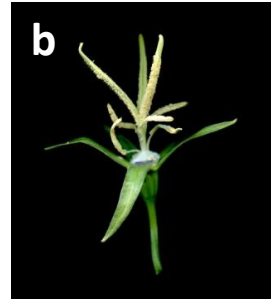
3a Calze híspid, com tota la planta [a]; limbe foliar \pm cordat a la base [b]; tija molt angulosa [c]; corol·la normalment de 3-4 cm [d]..... [*C. trachelium*](#)



3b Calze pràcticament glabre i planta feblement pubescent [a]; limbe foliar atenuat a la base en pecíol alat [b]; tija poc angulosa [c]; corol·la de 4-4,5 cm [d]..... [*C. latifolia*](#)



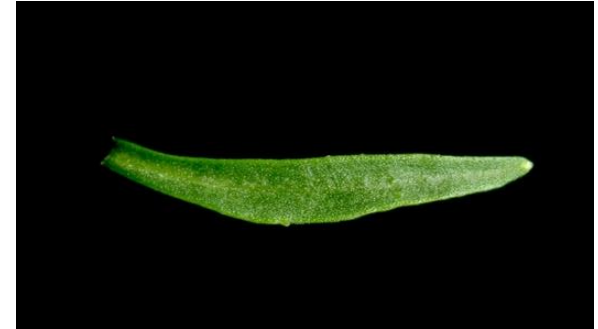
1a Corol·la d'uns 30-40 x 25-40 mm, molt ampla [a]; segments del calze estretament triangulars, de 7-22 x 2-3 mm [b]; fulles estretament oblanceolades, coriàcies [c]
..... [*C. persicifolia*](#)



1b Corol·la més petita, sovint palesament més llarga que ampla [a]; segments del calze més petits, ordinàriament subsetacis [b]; fulles no coriàcies [c]..... [2](#)



2a Fulles caulinars mitjanes ovades o lanceolades, amples [2-4(5,5) vegades més llargues que amples]..... 3



2b Fulles caulinars mitjanes sublinears o estretament lanceolades 4



3a Herba erecta, amb les fulles basals normalment absents al temps de la florida; fulles caulinars sèssils i sovint subamplexicaules, molt nombroses, de vegades imbricades
..... *C. precatória*

3b Herba pluricaule de tendència cespitosa o decumbent, estolonífera, amb fulles basals presents al temps de la florida [a]; fulles caulinars \pm peciolades, no amplexicaules, poc nombroses [b]..... *C. cochlearifolia*



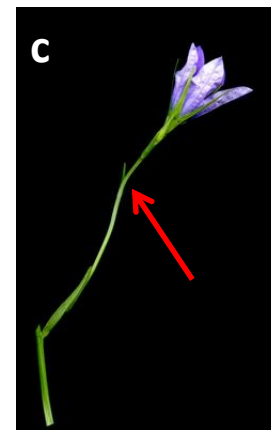
4a Corol·la infundibuliforme, dividida fins prop d'1/2 [a]; planta biennial erecta, amb les fulles inferiors oblongues, atenuades a la base [b] **5**



4b Corol·la campanulada, dividida fins a 1/5-1/3 [a]; herba perenne, sovint ascendent, amb les fulles inferiors (sovint destruïdes al temps de la florida) ovades o suborbiculars, ± truncades o cordades a la base [b]..... **6**



5a Corol·la dividida fins a 1/2, lilacina [a]; flors normalment en panícula ampla, laxa [b]; pedicels normals molt més llargs que la flor, amb bractèoles inserides cap a llur meitat [c] [C. patula](#)



5b Corol·la no tan dividida, blava [a]; flors normalment en raïm estret [b]; pedicels ordinàriament més curts que les flors, amb bractèoles inserides prop de la base [c] [C. rapunculus](#)



6a Poncelles i pedicels erectes abans de la florida..... [C. rotundifolia](#)



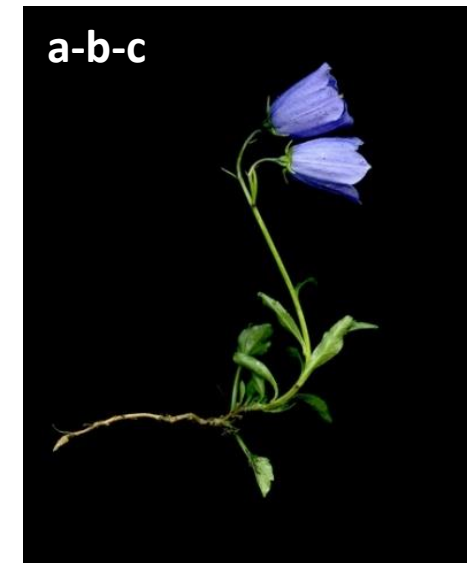
6b Poncelles i pedicels pènduls abans de la florida..... [7](#)



7a Tija erecta, rígida, de (10)20-40(60) cm, densament coberta de fulles estretament lanceolades [a]; rel principal napiforme [b]; flors nombroses en raïm o en panícula estreta [c].....[C. serrata](#)



7b Tija feble, curvato-ascendent, de (3)5-20(40) cm, amb fulles poc nombroses [a]; rel principal no napiforme [b]; flors poc nombroses [c]..... [8](#)



8a Planta multicaule, de tendència cespitosa [a]; fulles basals presents al temps de la florida [b]; corol·la de 8-16(18) mm [c]..... [*C. cochlearifolia*](#)



8b Planta amb tiges solitàries o poc nombroses [a]; fulles basals absents al temps de la florida [b]; corol·la de 15-28 mm [c]..... [*C. scheuchzeri*](#)

