

**1a** Umbel·les, la majoria laterals, amb (1)2-3 radis i peduncle que generalment no ultrapassa els 5 cm..... 2

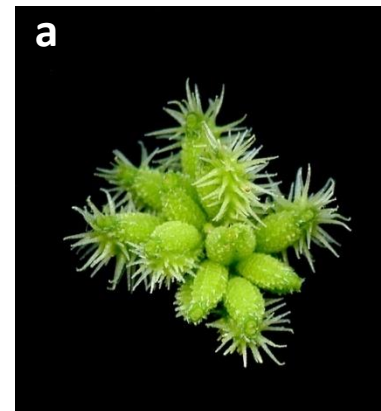


**1b** Umbel·les en gran part terminals, amb (2)4-10(12) radis i peduncle de més de (2)5 cm en general..... 3

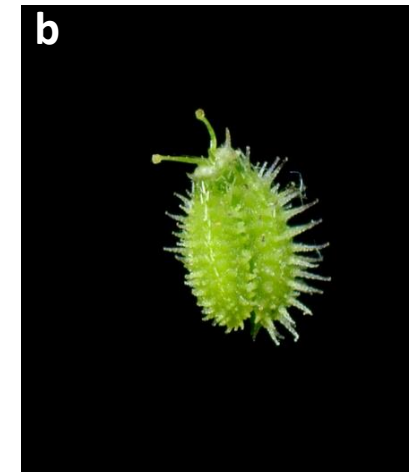
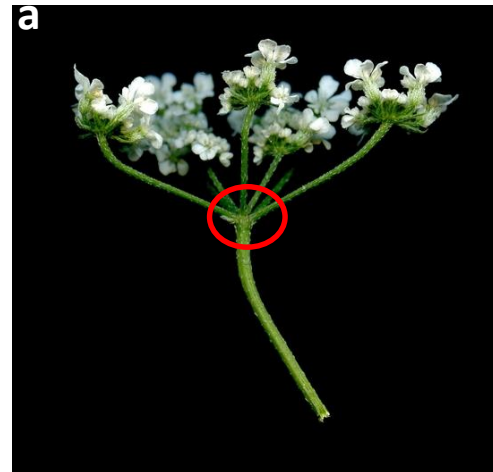


**2a** Fruit de (4)5-7 mm, amb tots els mericarps coberts d'agullons [a]; umbel·les amb peduncle de (1)2-5(6) cm [b]; radis de (3)5-15(25) mm [c]..... [T. leptophylla](#)

**2b** Fruits de 2-3 mm, molt sovint els interns tuberculats i els externs amb el mericarp exterior aculeolat i l'interior tuberculat [a]; umbel·les subsèssils o amb peduncle molt curt [b]; radis d'1-3 mm [c]..... [T. nodosa](#)



**3a** Involucre nul o constituït per 1-2 bràctees [a]; agullons del fruit amb l'apex engruixit i voltat de dents reflexes [b]..... [\*T. arvensis\*](#)



**3b** Involucre constituït per 4-6(12) bràctees persistents [a]; agullons del fruit amb l'apex prolongat en un aculèol recte o oblic [b]..... [\*T. japonica\*](#)

