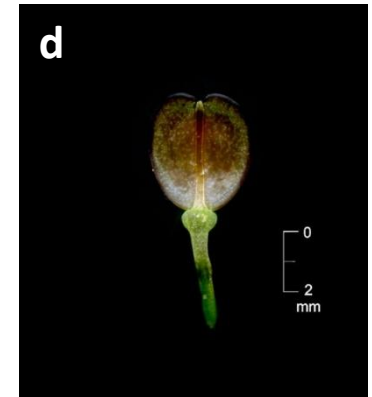
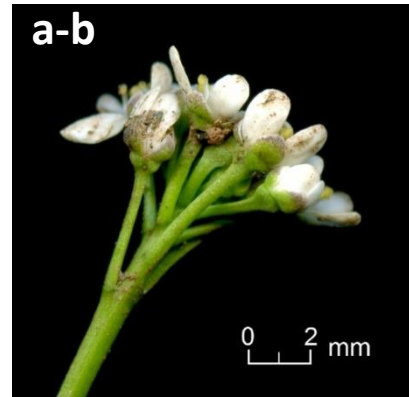


1a Pètals desiguals, els externs de longitud \pm doble que la dels sèpals [a]; 6 estams [b]; fulles basals de lòbuls obtusos, el terminal més gran [c]; silícula de 3,2-4,2 x 3-3,5 mm [d]..... [*T. nudicaulis*](#)



1b Pètals \pm iguals entre ells, tan llargs com els sèpals [a]; 4 estams [b]; fulles basals amb lòbuls estrets i aguts, o enteres [c]; silícula de 2,5-3,5 x 2,5-3,5 mm [d]..... [*T. coronopifolia*](#)

