

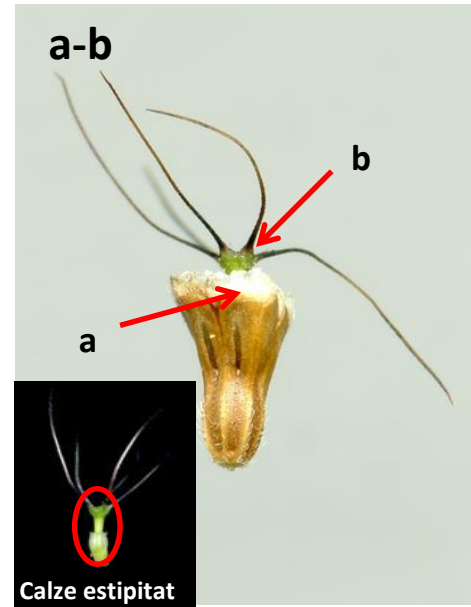
1a Fulles totes enteres..... [*S. graminifolia*](#)



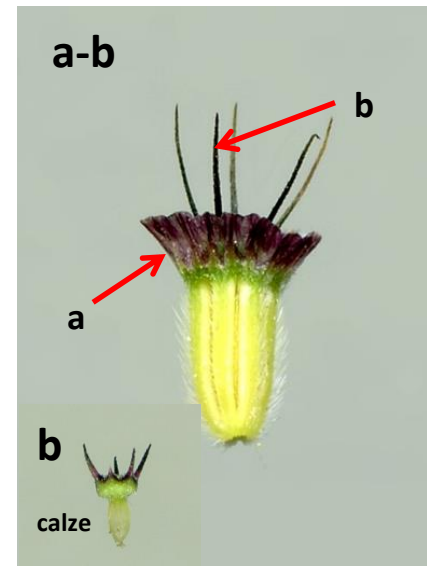
1b Fulles dentades o dividides..... [2](#)



2a Involucel terminat en un estret marge escariós replegat cap a dins [a]; calze llargament estipitat, amb les arestes totalment exsertes [b]; fulles mitjanes molt sovint pinnatipartides o pinnatisectes i amb el segment terminal oblongo-obovat i dentat, molt més gran que els laterals [c]..... [S. atropurpurea](#)



2b Involucel terminat en una ampla corona escariosa en forma d'embut [a]; arestes del calze només exsertes parcialment [b]; fulles caulinars en general amb el segment terminal ni oblongo-obovat ni gran i dentat [c]..... [3](#)



3a Planta anual, de rel feble [a]; fulles normalment pinnatisectes o poc dividides [b]

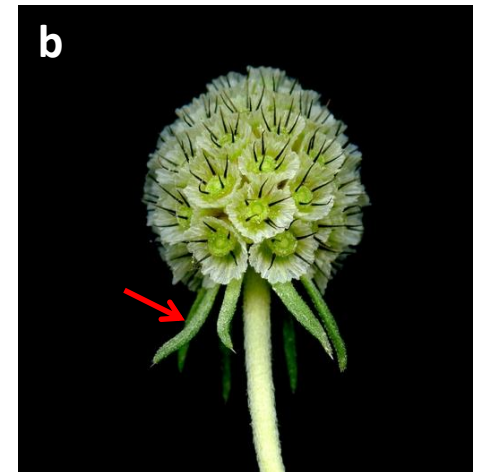
[S. stellata](#)



3b Planta perenne, de rabassa ± llenyosa [a]; fulles sovint bipinnatisectes [b]..... [4](#)



4a Involucel solcat longitudinalment, amb la corona més curta que el tub [a]; bràctees involucrals enteres [b]..... [*S. columbaria*](#)



4b Involucel amb 8 fossetes a la part superior del tub, que és cobert, a la base, de pèls blancs ascendents que el recobreixen quasi completament [a]; tub més curt que la corona [b]; bràctees involucrals sovint pinnatífides [c]..... [*S. crenata*](#)

