

1a Planta anual [a]; flors poc nombroses (3-8), amb la corol·la que a penes ultrapassa el calze [b]..... [*O. caput-galli*](#)



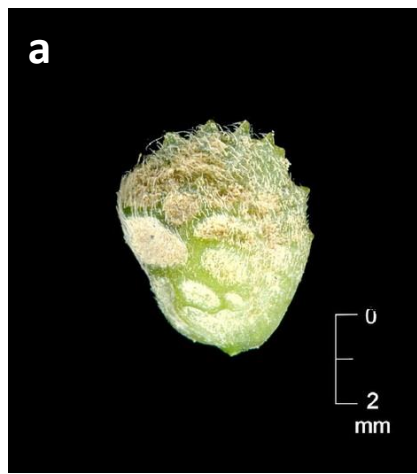
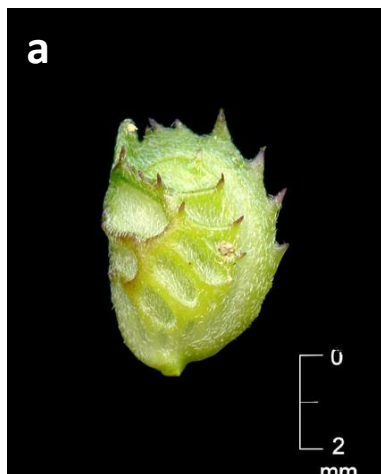
1b Planta perenne, \pm sufruticosa [a]; flors nombroses (10 o més) [b]; calze netament més curt que la corol·la [c]..... [2](#)



2a Fruit sense agullons ni a penes tubercles [a]; planta ordinàriament subacaule o amb tija curta, de 2-5(20) cm [b]; folíols oblongo-linears, aguts i mucronats [c]..... [*O. saxatilis*](#)

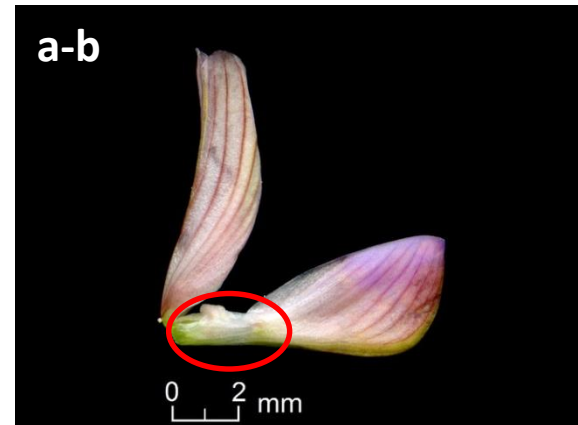


2b Fruit amb agullons o fortes dents [a]; tiges ben desenvolupades [b]; folíols oblongs o el·líptics, \pm obtusos [c]..... [3](#)

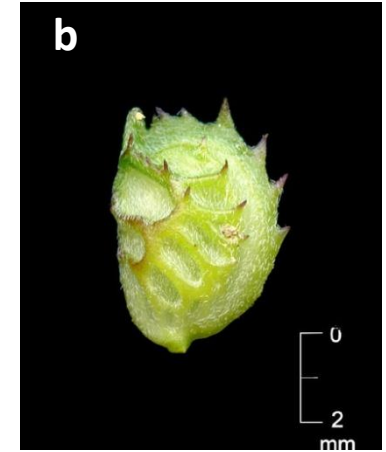


3a Ales de 4-6 mm [a]; carena corbada en angle obtús [b]; folíols generalment el·líptics o oblongs [c]..... *O. pyrenaica*

3b Ales de 2-4 mm [a]; carena corbada en angle recte [b]; folíols en general estretament oblongs [c]..... 4



4a Carena 1/3-1/4 més curta que l'estendard [a]; fruit de 4-5 mm [b]..... [*O. supina*](#)



4b Carena tan llarga com l'estendard [a]; fruit de 4,5-8 mm [b]..... [*O. argentea*](#)

