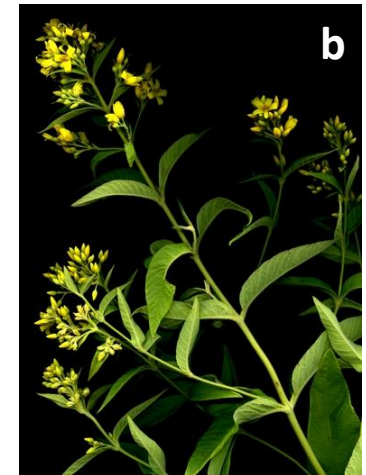
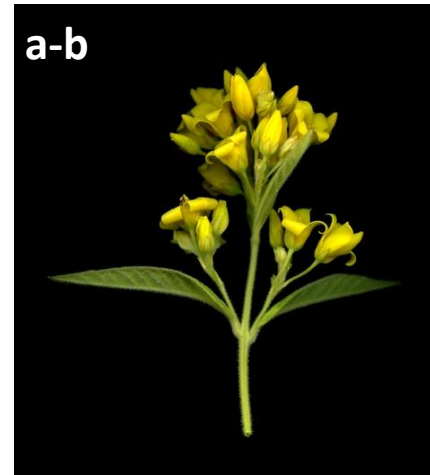


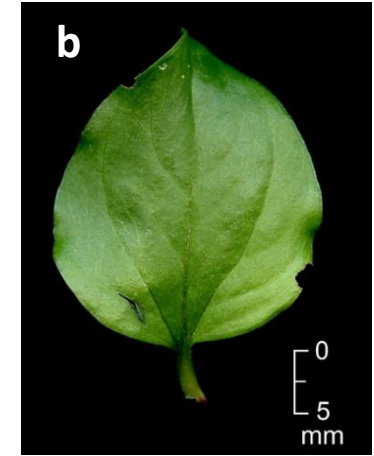
**1a** Planta pubescent [a]; flors grogues en panícula terminal foliosa a la base [b].....[L. vulgaris](#)



**1b** Planta glabra o glabrescent [a]; flors blanques, en raïm, o bé grogues, axil·lars i solitàries [b]..... [2](#)



**2a** Herba procumbent i radicant [a]; fulles ovades, de (0,6)1,5-3(5) cm de llarg, curtament peciolades [b]..... [L. nemorum](#)



**2b** Herba erecta, poc ramificada [a]; fulles oblongues, de més de 4 cm de llargada [b]..... [L. ephemerum](#)

