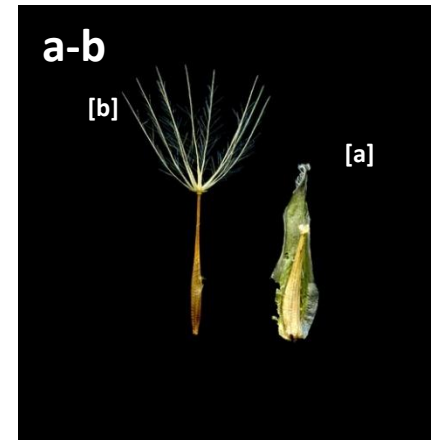


1a Tots els aquenis amb un papus de setes plumoses..... **2**



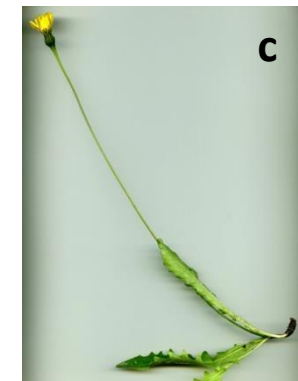
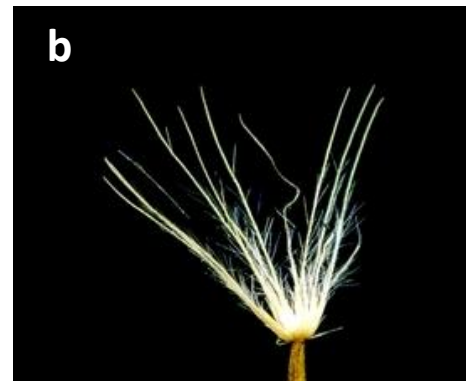
1b Aquenis marginals amb una petita corona apical denticulada, embolcallats per les bràctees involucrals [a]; aquenis interns amb papus plumós [b]..... **8**



2a Fulles glabres o poc piloses, amb els pèls tots simples [a]; papus uniseriat (rarament biseriat a *L. pyrenaicus*) [b]; tija amb fulles bracteïformes nombroses [c] **3**



2b Fulles piloses (rarament glabrescents a *L. hispidus*) amb els pèls, almenys en part, 2-4-furcats (lupa!); de vegades és difícil de veure-ho a *L. hirtus*) [a]; papus biseriat [b]; tija amb 0-3(5) fulles bracteïformes [c]..... **6**



3a Aquenis madurs, almenys els interns, amb un bec ben constituït, encara que de vegades curt 4



3b Aquenis \pm atenuats a l'àpex, però sense bec..... 5



4a Longitud del bec dels aquenis superior a 1/4 de la longitud de la part seminífera

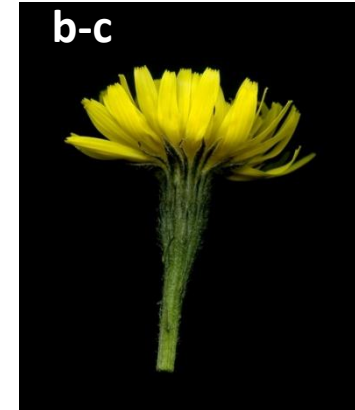
..... [L. carpetanus](#)

4b Longitud del bec dels aquenis interior a 1/4 de la longitud de la part seminífera

..... [L. duboisii](#)



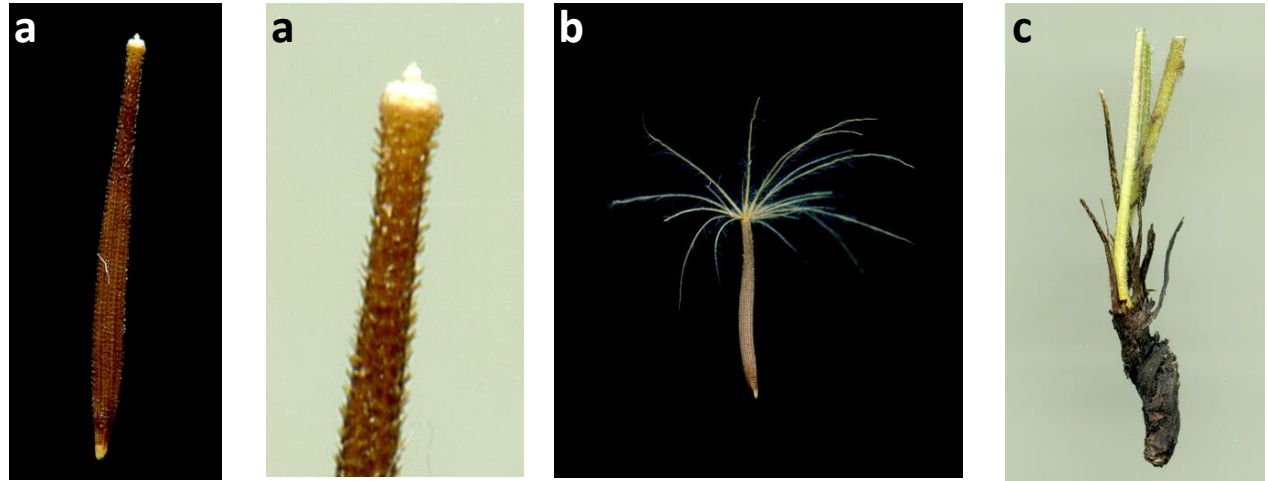
5a Estigma groc [a]; tija simple, ordinàriament dilatada a l'apex [b]; bràctees involucrals molt piloses [c]; fulles subenteres o dentades, llargament peciolades [d]; capítols inicialment nutants [e]..... [*L. pyrenaicus*](#)



5b Estigma en tendre verdós i en sec bru [a]; tija molt sovint ramificada, poc dilatada a l'apex [b]; bràctees involucrals glabrescents o poc piloses [c]; fulles pinnatipartides o, més rarament, poc dividides, atenuades en pecíol [d]; capítols erectes [e] [*L. autumnalis*](#)



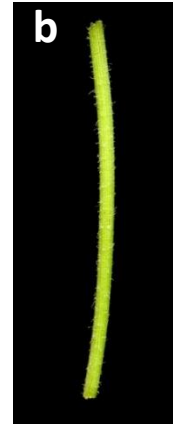
6a Aquenis curtament escabro-pilosos a la part superior [a]; papus més curt que l'aqueni [b]; rel fusiforme, vertical [c]..... [L. crispus](#)



6b Aquenis no pilosos [a]; papus tan llarg com l'aqueni, o més [b]; rel truncada, obliqua o, més rarament, vertical [c]..... [7](#)



7a Fulles amb el lòbul apical ample, sèssils o atenuades en un pecíol en gran part alat (limbe decurrent fins prop de la base del pecíol) [a]; tija amb pèls 2-3-furcats [b]; pèls de les fulles no engruixits a la base [c]..... [L. hispidus](#)



7b Fulles amb el lòbul apical estret, ordinàriament atenuades en pecíol prim (reduït al nervi); tija glabrescent o amb pèls curts; pèls de les fulles engruixits a la base . [L. hirtus](#)



8a Rels gruixudes, napiformes [a]; aquenis marginals amb corona apical laciniada fins prop de la base, els centrals que no ultrapassen gaire l'involucre [b]; peduncles relativament gruixuts, compressibles [c]..... [L. tuberosus](#)



8b Rels no napiformes [a]; aquenis marginals amb la corona poc dividida, els centrals molt més llargs que l'involucre [b]; peduncles prims, poc compressibles [c] [L. taraxacoides](#)

