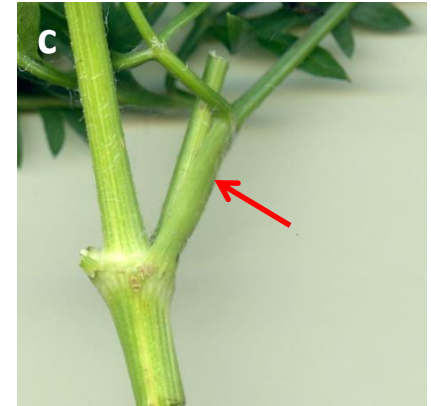


1a Segments foliars linear-lanceolats o cuneïformes d'1-3(10) mm d'amplada [a]; bràctees de l'involucre ciliades [b]; beina de les fulles superiors no inflada [c]..... [*L. gallicum*](#)



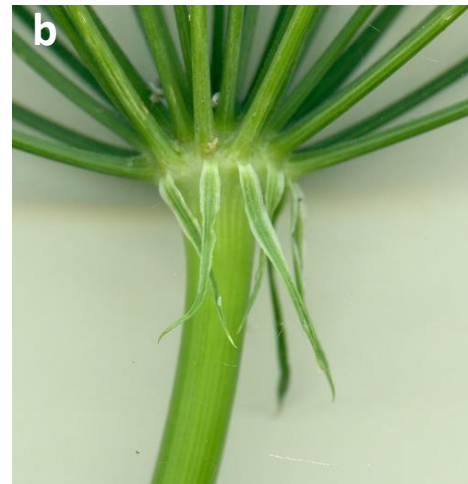
1b Folíols ovats o lanceolats, enters o dentats, de (3)6-60(100) mm d'amplada [a]; bràctees de l'involucre glabres, de vegades absents [b]; beina de les fulles superiors inflada [c]..... [2](#)



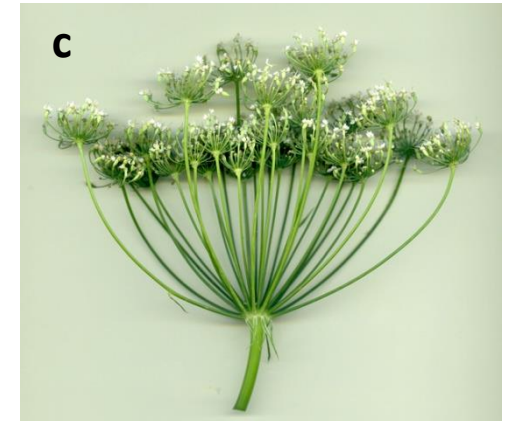
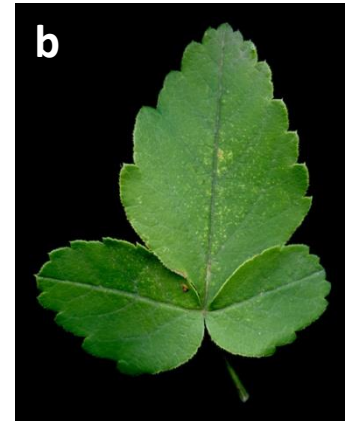
2a Totes les fulles amb folíols enters, lanceolats o oblongo-lanceolats [a]; bràctees de l'involucre patents [b]..... [L. siler](#)



2b Folíols ± dentats, si més no els de les fulles inferiors [a]; bràctees reflexes o absents [b]..... [3](#)



3a Involucre amb bràctees nombroses, persistents [a]; folíols coriàcics, dentats (rarament els de les fulles superiors enters) [b]; umbel·les amb (20)25-50 radis [c]..... [L. latifolium](#)



3b Involucre amb 0-3(5) bràctees caduques [a]; folíols prims, blans, irregularment dentats, els apicals molt sovint trilobats [b]; umbel·les amb 10-30 radis [c][L. nestleri](#)

