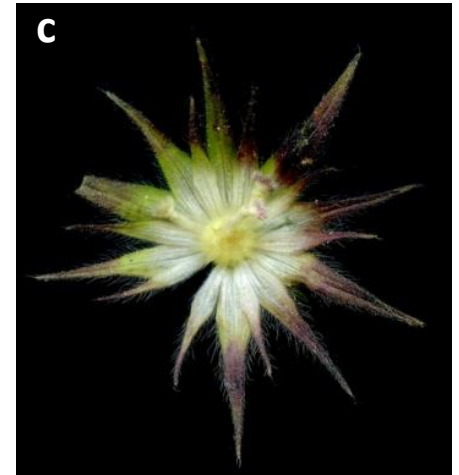
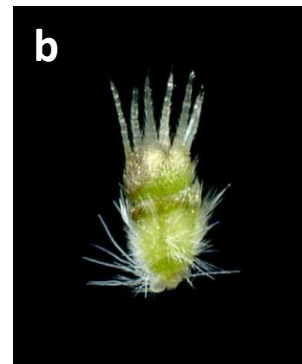


1a Herba anual, de rel feble [a]; calze amb 12-24 dents més curtes que l'involucl [b]; bràctees involucrals lanceolades, agudes i acuminades [c]..... [*K. integrifolia*](#)



1b Herba perenne, amb rabassa ± lignificada [a]; calze amb 6-10(12) arestes que ultrapassen l'involucl [b] ; bràctees involucrats el·líptiques o lanceolades, obtuses o subagudes [c]..... [*2*](#)



2a Planta amb rosetes de fulles basals [a]; tiges simples, monocèfales, afill·les o amb un sol parell de fulles subbasal [b]
..... [*K. arvensis*](#)

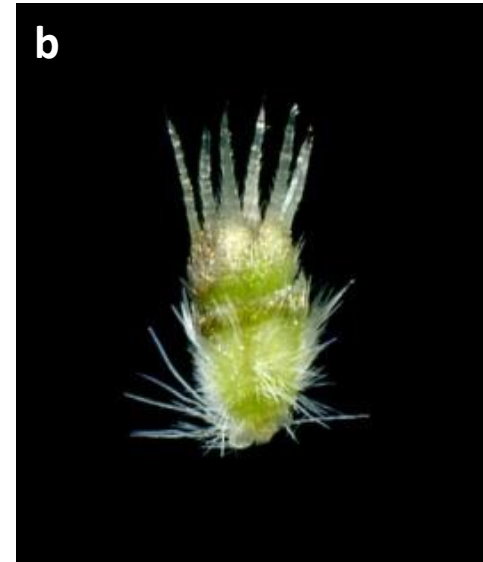


2b Planta amb tiges normalment ramificades i folioses..... [3](#)



3a Fulles caulinars dividides (ordinàriament pinnatipartides; cal observar més d'1 individu de la població) [a]; calze amb el limbe cupuliforme i amb les arestes \pm erectes a la maduresa [b]

..... [*K. arvensis*](#)



3b Fulles totes enteres o dentades [a]; calze amb el limbe més obert i amb les arestes \pm divergents a la maduresa [b]..... [4](#)



4a Entrenusos inferiors de la tija coberts de pèls reflexos de més d'1 mm [a] ; fulles blanques i poc lluent [b]..... [*K. dipsacifolia*](#)



4b Tija glabrescent o amb pubescència molt curta (0,2-0,5 mm), i amb els entrenusos inferiors glabrescents [a]; fulles oblongo-lanceolades, ± coriàcies i lluent, poc piloses [b]..... [*K. godetti*](#)

