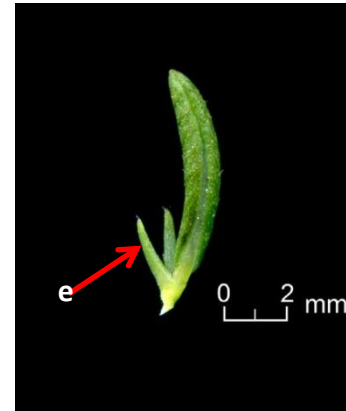


1a Fulles oposades o alternes, amb estípules i normalment amb un fascicle axil·lar de petites fulles (brot lateral)..... **2**



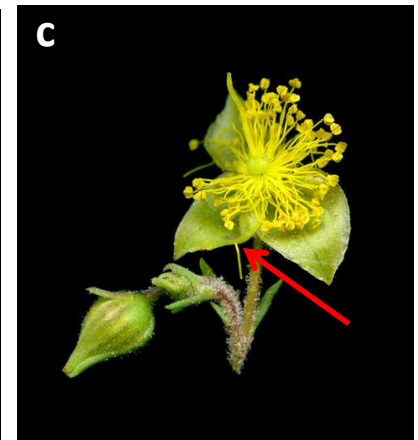
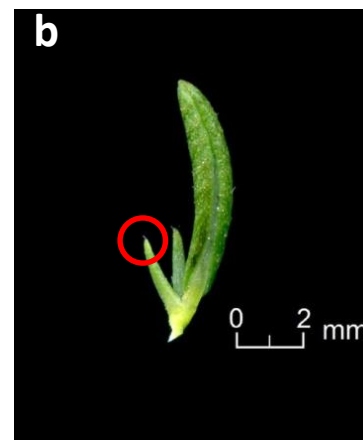
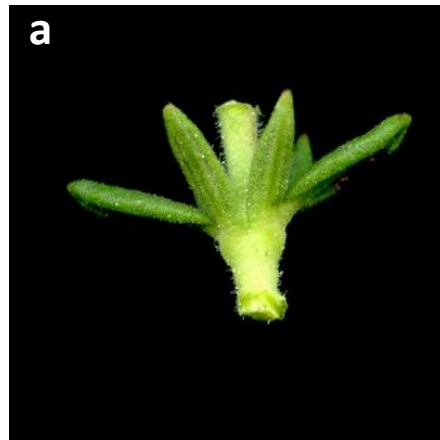
1b Fulles alternes, sense estípules i normalment sense cap fascicle de fulles a llur axil·la..... **3**



2a Fulles totes alternes, setàcies, glaucescents [a]; estípules sense seta terminal [b]; pedicels 2-3 vegades tan llargs com el calze [c]..... [F. laevipes](#)



2b Fulles almenys les inferiors, oposades, linears, en general verdes [a]; estípules amb seta terminal [b]; pedicels poc mes llargs que el calze [c]..... [F. thymifolia](#)

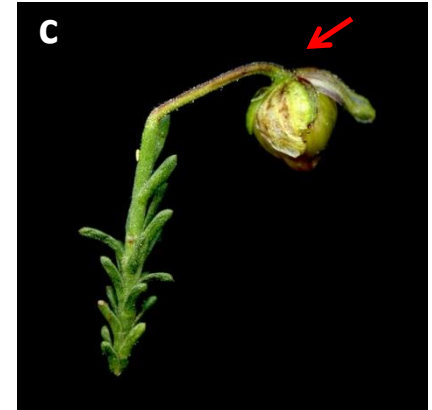


3a Flors (2-4) en inflorescència racemiforme terminal, subafil·la; pètals de 5-6 mm
..... *F. scoparia*

3b Flors laterals, solitàries, que neixen entre les fulles de les branques fèrtils [a]; pètals
mes grossos [b]..... 4



4a Mata ascendent o erecta [a]; fulles rígides, en general rectes i no disposades unilateralment [b]; peduncle fructífer recorbat sobretot a la part superior i sovint molt més llarg que el calze i que les fulles properes [c]..... [F. ericoides](#)



4b Mata procumbent [a]; fulles relativament blanques, subtrígones, sovint disposades unilateralment i corbades cap amunt [b]; peduncle en general recorbat fortament des de la base i més curt que les fulles properes i que el calze [c]..... [F. procumbens](#)

