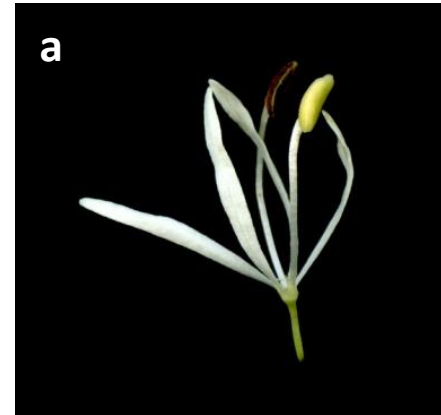


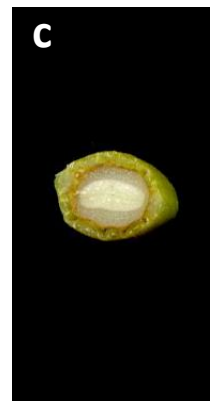
**1a** Flors masculines o hermafrodites amb corol·la blanca [a]; inflorescències (panícules) terminals que apareixen juntament amb les fulles [b] ..... [F. ornus](#)



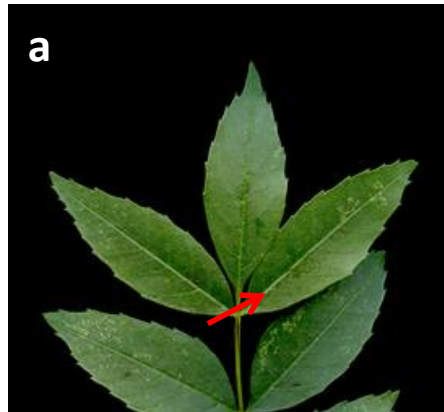
**1b** Flors unisexuals o hermafrodites amb periant poc vistós o sense [a]; inflorescències (panícules o raïms) axil·lars o terminals que es desenvolupen abans que el fullatge [b] ..... [2](#)



**2a** Folíol terminal amb un pecíolul llarg (de fins a 32 mm) [a]; flors unisexuals amb periant [b]; llavor allotjada en un cavitat de secció circular [c].... [\*F. pennsylvanica\*](#)

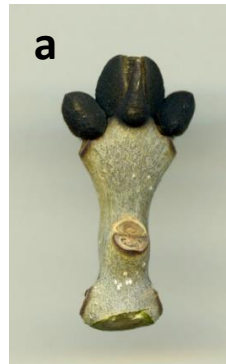


**2b** Folíol terminal sèssil o amb un pecíolul curt (de fins a 12 mm ) [a]; flors unisexuals o hermafrodites, sense periant [b]; llavor allotjada en un cavitat de secció el·líptica [c]... [3](#)



**3a** Gemmes negres [a]; folíols (en els exemplars adults) ovato-oblongs o lanceolats, normalment  $\pm$  arrodonits a la base [b]; dents dels folíols dirigides cap a l'apex i més nombroses que els nervis laterals [c] .....

..... [F. excelsior](#)



**3b** Gemmes brunes [a]; folíols oblongo-lanceolats, cuneats a la base [b]; dents dels folíols ordinàriament arquejades cap enfora i no més nombroses que els nervis laterals ..... [F. angustifolia](#)

