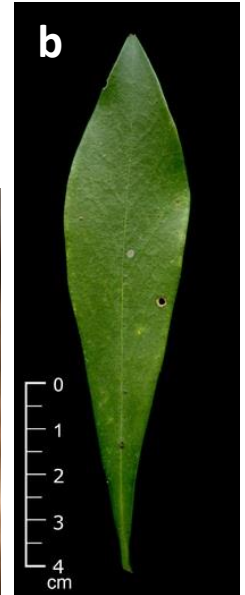
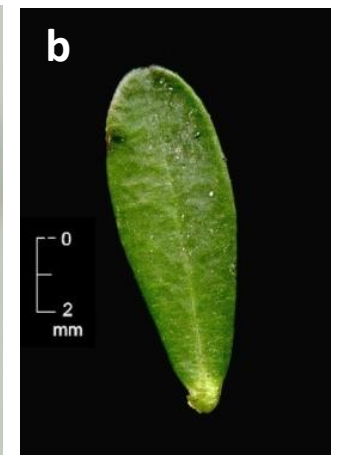
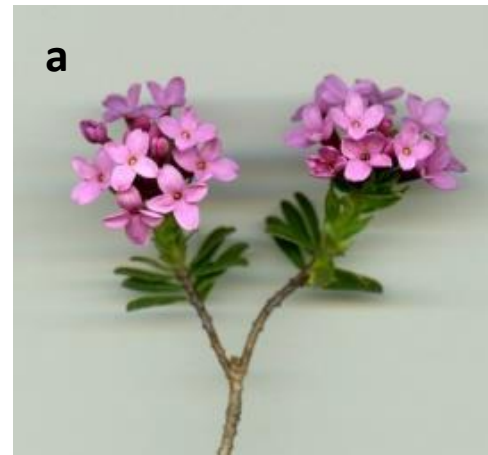


1a Flors disposades en petits fascicles laterals (tija terminada per una roseta de fulles) [a]; fulles de (3)4-12 × (0,8)1-3 cm [b] **2**



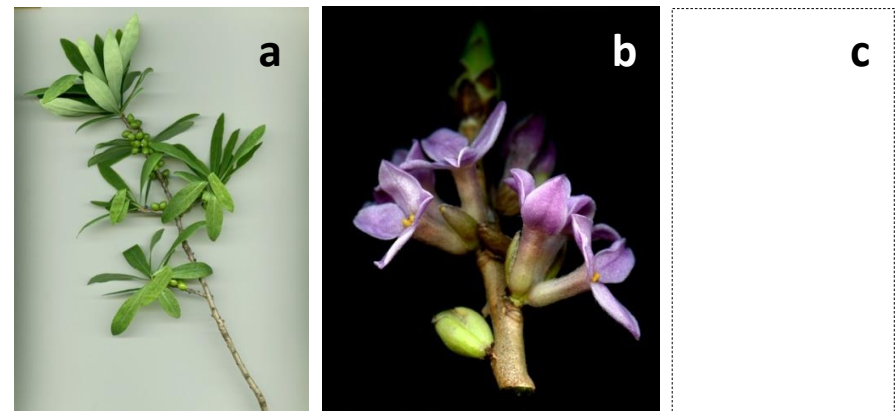
1b Flors en inflorescència terminal [a]; fulles d'0,5-4 × 0,2-1 cm [b] **3**



2a Fulles coriàcies i lluents, persistents, glabres [a]; flors d'un verd groguenc, glabres [b]; tiges novelles glabres [c] [*D. laureola*](#)

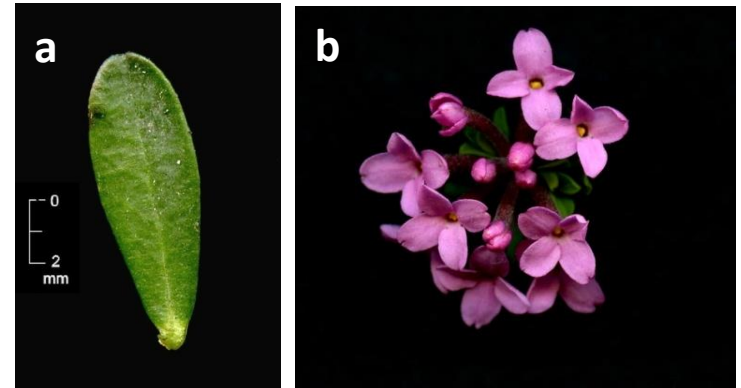


2b Fulles blanques, mats, caduques [a]; flors de color de rosa, pubescents [b]; tiges novelles pubescents [c] [*D. mezereum*](#)

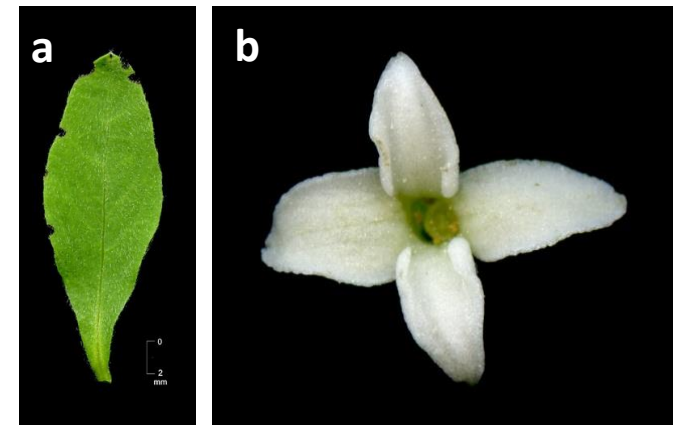


3a Fulles de 7-18(20) × (2)3-6(0,7) mm [a]; flors de color de rosa o vermelloses [b]

..... [*D. cneorum*](#)



3b Fulles més grans, almenys algunes de més de 2 cm de llargada o bé de 0,5 cm d'amplada [a]; flors blanques [b] [4](#)



4a Flors nombroses, en panícula terminal [a]; fulles de 3-5(7) mm d'amplada, glabres [b]; branques rectes, llargues [c] [*D. gnidium*](#)



4b Flors en fascicles de 2-10 [a]; fulles de 5-10 mm d'amplada, ± piloses quan són joves [b]; branquillons ± tortuosos [c] [*D. alpina*](#)

