

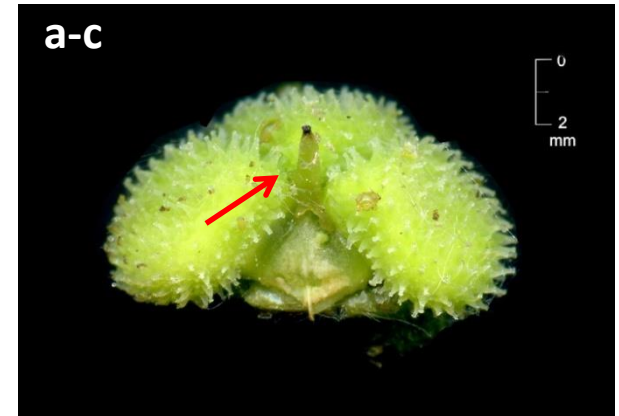
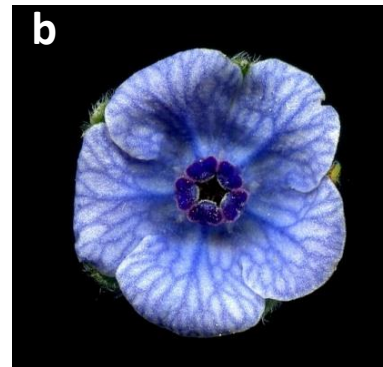
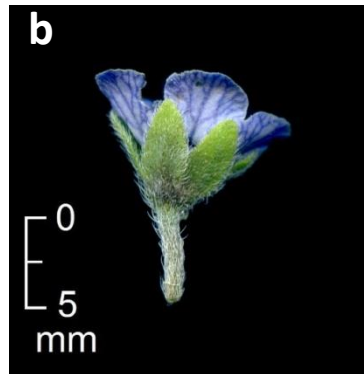
1a Inflorescència bracteada fins a l'àpex [a]; fulles densament tomentoses i blanquinoses a totes dues superfícies [b]..... [*C. cheirifolium*](#)



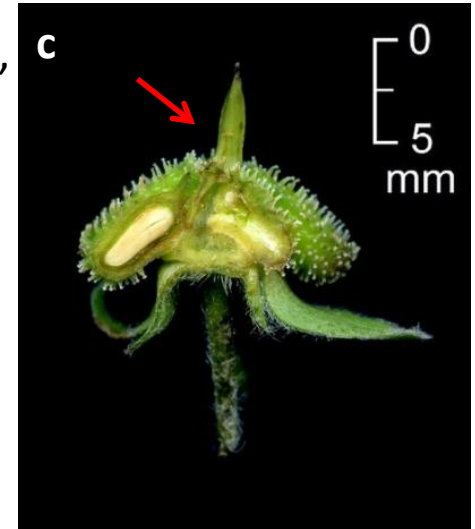
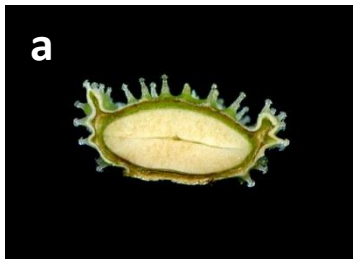
1b Inflorescència sense bràctees o únicament amb 1-3 bràctees a la part basal [a]; fulles verdes o d'un verd grisenc, \pm piloses, però no densament tomentoses [b]..... [2](#)



2a Mericarps madurs convexos, sense marge diferenciat [a]; corol·la de 7-9 mm de llargada, d'un blau brut amb venes violetes reticulades [b]; estil, en el fruit, de 2-4 mm [c]..... [C. creticum](#)



2b Mericarps madurs plans o poc convexos, amb el marge prominent [a]; corol·la de 5-6 mm de llargada [b]; estil, en el fruit, de 3-7 mm [c]..... [3](#)



3a Fulles basals lanceolades, amb nervis laterals molt visibles [a]; les caulinars mitjanes de (10)16-30 mm d'amplada [b]; estams inserits a la part superior del tub de la corol·la [C. officinale](#)



3b Fulles basals estretament oblongues, amb els nervis laterals molt poc visibles; les caulinars mitjanes sublinears, de 5-9(12) mm d'amplada; estams inserits a la part mitjana del tub de la corol·la..... [C. dioscoridis](#)

