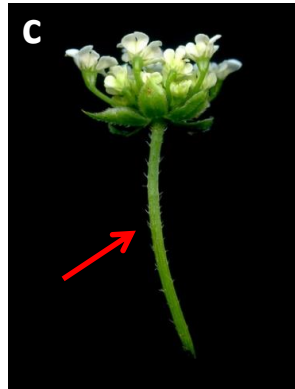
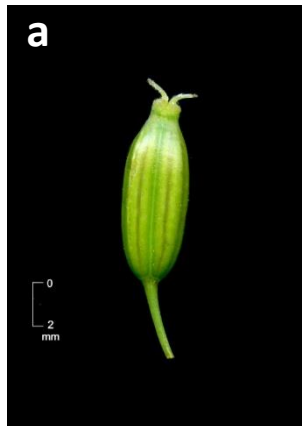


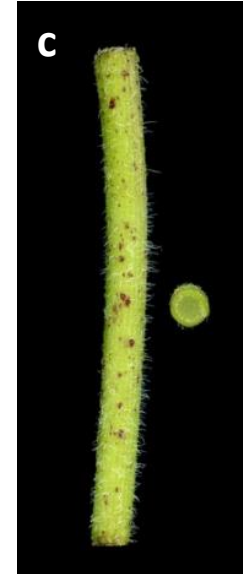
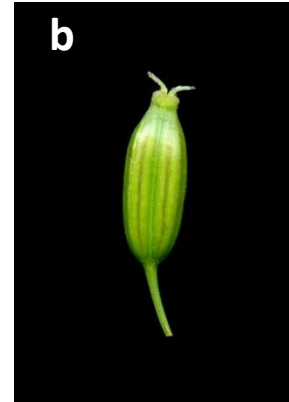
1a Fruit de 4-7 mm [a]; estils aprox. tan llargs com l'estilopodi [b]; radis de la umbel·la pilosos [c]; herba biennal o anual, de rel fusiforme [d]..... [*C. temulum*](#)



1b Fruit de (4)8-12 mm [a]; estils netament més llargs que l'estilopodi [b]; radis de la umbel·la generalment glabres [c]; herba perenne, de rabassa gruixuda [d] [2](#)



2a Pètals glabres [a]; estils finalment reflexos [b]; tija plena, generalment amb taques purpuràcies, lleugerament inflada sota els nusos [c]..... [C. aureum](#)



2b Pètals ciliats [a]; estils erectes o poc divergents [b]; tija fistulosa, ordinàriament sense taques i no engruixida als nusos [c]..... [C. hirsutum](#)

