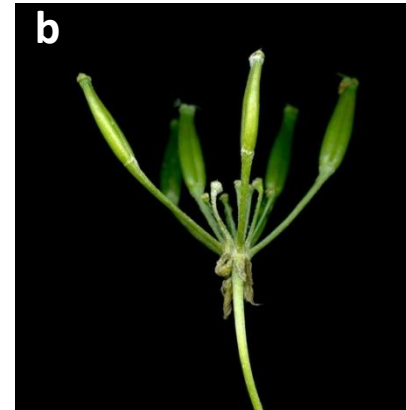
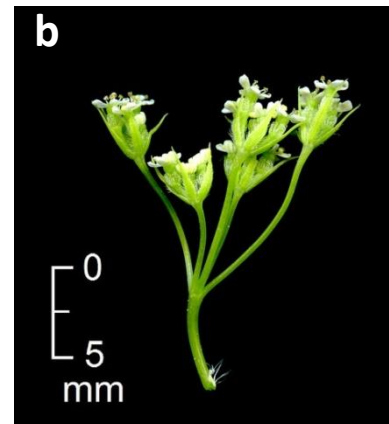


1a Umbel·les normalment en posició terminal, totes amb peduncle de 3-6 cm [a]; (3)7-16 radis [b]; bec del fruit molt curt [c]; planta biennal o perenne, de rabassa gruixuda [d]..... [*A. sylvestris*](#)



1b La majoria de les umbel·les en posició lateral, sèssils o amb peduncle curt (1-3 cm) [a]; 3-6 radis [b]; bec del fruit de llargada no inferior a 1/4 de la part fèrtil [c]; planta anual, de rel prima [d]..... [*2*](#)



2a Fruit oblongo-linear, glabre, de 7-10 mm [a]; radis de la umbel·la pubescents [b]; involucl de 2-4 bractèoles reflexes [c]; planta aromàtica [d]..... [A. cerefolium](#)

2b Fruit ovoide, de 3-5 mm, amb la part seminífera ordinàriament coberta de petits agullons [a]; radis umbel·lars glabres [b]; involucl de (2)4-5 bractèoles patents [c]; planta fètida [d]..... [A. caucalis](#)

