

1a Fulles caulinars oblongues, dentades, de vegades amb alguns lòbuls a la base **2**



1b Fulles 1-3-pinnatisectes, dividides en segments lineras, els primaris, almenys a les fulles inferiors, de més de (3)5 mm de longitud..... **3**



2a Flors grogues [a]; fulles obtuses, doblement dentades, les inferiors ordinàriament pinnatipartides a la part basal [b]..... [A. ageratum](#)



2b Flors blanques [a]; fulles agudes, en general simplement dentades [b] [A. ptarmica](#)



3a Fulles pinnatisectes, amb els segments distants entre ells, enters o, rarament, algun de fes..... [A. chamaemelifolia](#)



3b Fulles 2(3)-pinnatisectes, amb els segments ordinàriament pròxims entre ells..... [4](#)



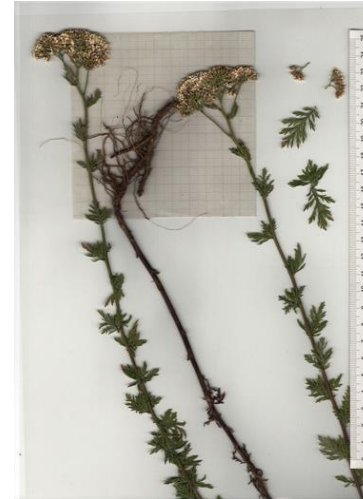
4a Fulles el·líptiques, curtes, les inferiors peciolades, amb limbe de 2-3(5) × 0,5-1,5 cm, les caulinars subsèssils, d'1-2,5(3) × 1-2 cm..... [A. odorata](#)



4b Fulles més grans..... [5](#)



5a Una gran part de les lacínies i dels raquis dels segments foliars de (0,5)0,8-1,5 mm d'amplada..... [A. ligustica](#)



5b La majoria de les lacínies i dels raquis dels segments foliars, no més amples de 0,5 mm..... [6](#)



6a Fulles caulinars de contorn el·líptic o ovat, planes, amb no més de 10 parells de segments primaris..... [*A. nobilis*](#)

6b Fulles caulinars estretament oblongues, ordinàriament amb els segments no disposats en un mateix pla, i amb més de 15 parells de segments primaris [*A. millefolium*](#)

